

รายงานสถิติเกี่ยวกับการติดตั้งระบบ GPS

ณ วันที่ ๒๕ ตุลาคม ๒๕๖๐

๑. จำนวนผู้ให้บริการ GPS ที่เชื่อมต่อข้อมูลกับกรมการขนส่งทางบก

๑๓๘

ราย

๒. จำนวนผู้ให้บริการ GPS และจำนวนรุ่น GPS ที่ได้รับการรับรองจากกรม

|  |   |
|--|---|
| จำนวนผู้ให้บริการ GPS ที่ได้รับการรับรองจากกรม (ราย) | จำนวนรุ่น GPS ที่ได้รับการรับรองจากกรม (รุ่น) |
| ๑๐๑  | ๒๔๘   |

๓. จำนวนรถที่เชื่อมต่อข้อมูลกับศูนย์ GPS

|                  |                     |                     |                   |         |         |
|------------------|---------------------|---------------------|-------------------|---------|---------|
| รถโดยสารประจำทาง | รถโดยสารไม่ประจำทาง | รถบรรทุกไม่ประจำทาง | รถบรรทุกส่วนบุคคล | รถอื่นๆ | รวม     |
| ๑๘,๑๔๙           | ๓๙,๑๔๙              | ๗๕,๐๑๖              | ๔๙,๓๗๔            | ๕๓,๒๑๖  | ๒๓๔,๙๐๔ |

๔. จำนวนรถที่ต้องติดตั้ง GPS และที่ติดตั้ง GPS แล้ว

| ประเภทรถ        | จำนวนรถที่ต้องติดตั้ง GPS (คัน) | จำนวนรถที่ติดตั้ง GPS แล้ว (คัน) | รถที่ติดตั้ง GPS แล้ว (ร้อยละ) | ความเร็วเกิน (คัน) | ร้อยละของรถที่ใช้ความเร็วเกิน | ความเร็วสูงสุด (กม./ชม.) | ความเร็วเกินเฉลี่ย (กม./ชม.) |
|-----------------|---------------------------------|----------------------------------|--------------------------------|--------------------|-------------------------------|--------------------------|------------------------------|
| <b>รถโดยสาร</b> |                                 |                                  |                                |                    |                               |                          |                              |
| • ประจำทาง      | ๒๔,๓๓๒                          | ๑๕,๖๖๙                           | ๖๔.๕๐                          | ๔,๐๑๙              | ๒๕.๖๕                         | ๑๓๙                      | ๙๖.๓๐                        |
| - หมวด ๑        | ๕,๑๐๗                           | ๓,๐๘๔                            | ๖๐.๓๙                          |                    |                               |                          |                              |
| - หมวด ๒        | ๘,๘๖๘                           | ๗,๘๔๗                            | ๘๘.๔๙                          |                    |                               |                          |                              |
| - หมวด ๓        | ๑๐,๓๕๗                          | ๔,๗๓๘                            | ๔๕.๗๕                          |                    |                               |                          |                              |
| • ไม่ประจำทาง   | ๖๒,๔๙๓                          | ๓๙,๑๔๙                           | ๖๒.๖๕                          | ๒,๔๘๒              | ๖.๓๔                          | ๑๓๗                      | ๙๗.๕๐                        |
| รวมรถโดยสาร     | ๘๖,๘๒๕                          | ๕๔,๘๑๘                           | ๖๓.๑๔                          | ๖,๕๐๑              | ๑๑.๘๖                         |                          | ๙๖.๗๖                        |
| <b>รถบรรทุก</b> |                                 |                                  |                                |                    |                               |                          |                              |
| • ไม่ประจำทาง   | ๑๘๑,๘๗๙                         | ๗๕,๐๑๖                           | ๔๑.๒๕                          | ๘๒๙                | ๑.๑๑                          | ๑๒๔                      | ๙๘.๓๑                        |
| • ส่วนบุคคล     | ๒๗๘,๔๒๑                         | ๔๙,๓๗๔                           | ๑๗.๗๓                          | ๕๙๐                | ๑.๑๙                          | ๑๒๒                      | ๙๗.๘๘                        |
| รวมรถบรรทุก     | ๔๖๐,๓๐๐                         | ๑๒๔,๓๙๐                          | ๒๗.๐๒                          | ๑,๔๑๙              | ๑.๑๔                          |                          | ๙๘.๑๓                        |
| รวมทั้งหมด      | ๕๕๗,๑๒๕                         | ๑๗๙,๒๐๘                          | ๓๒.๗๕                          | ๗,๙๒๐              | ๔.๕๒                          |                          | ๙๗.๐๐                        |

๕. จำนวนรถตู้โดยสารที่ต้องติดตั้ง GPS และที่ติดตั้ง GPS แล้ว

| ประเภทรถ      | จำนวนรถที่ต้องติดตั้ง GPS (คัน) | จำนวนรถที่ติดตั้ง GPS แล้ว (คัน) | รถที่ติดตั้ง GPS แล้ว (ร้อยละ) | ความเร็วเกิน (คัน) | ร้อยละของรถที่ใช้ความเร็วเกิน | ความเร็วสูงสุด (กม./ชม.) | ความเร็วเกินเฉลี่ย (กม./ชม.) |
|---------------|---------------------------------|----------------------------------|--------------------------------|--------------------|-------------------------------|--------------------------|------------------------------|
| • ประจำทาง    | ๑๔,๔๖๐                          | ๑๐,๘๙๗                           | ๗๕.๓๖                          |                    |                               |                          |                              |
| - หมวด ๑      | ๕,๑๐๗                           | ๓,๐๘๔                            | ๖๐.๓๙                          |                    |                               |                          |                              |
| - หมวด ๒      | ๕,๖๙๖                           | ๕,๑๔๔                            | ๙๐.๓๑                          | ๑,๗๓๔              | ๓๓.๗๑                         | ๑๓๙                      | ๙๖.๙๒                        |
| - หมวด ๓      | ๓,๖๕๗                           | ๒,๖๖๙                            | ๗๒.๙๘                          |                    |                               |                          |                              |
| • ไม่ประจำทาง | ๒๖,๔๔๗                          | ๑๙,๖๘๑                           | ๗๔.๔๒                          |                    |                               |                          |                              |
| รวมทั้งหมด    | ๔๐,๙๐๗                          | ๓๐,๕๗๘                           | ๗๔.๗๕                          |                    |                               |                          |                              |

๖. จำนวนรถพยาบาลที่เชื่อมต่อข้อมูลกับศูนย์ GPS

หน่วย : คัน

|      |      |      |       |
|------|------|------|-------|
| รย.๑ | รย.๒ | รย.๓ | รวม   |
| ๙๕๑  | ๑๘๒  | ๑๕   | ๑,๑๔๘ |

รายงานสถิติการกระทำผิดจากระบบ GPS รถทุกประเภท ทั่วประเทศ

เดือน ตุลาคม 2560

หน่วย : คัน

| วันที่   |             | 1 ต.ค.              | 2 ต.ค. | 3 ต.ค. | 4 ต.ค. | 5 ต.ค. | 6 ต.ค. | 7 ต.ค. | 8 ต.ค. | 9 ต.ค. | 10 ต.ค. | 11 ต.ค. | 12 ต.ค. | 13 ต.ค. | 14 ต.ค. | 15 ต.ค. | 16 ต.ค. | 17 ต.ค. | 18 ต.ค. | 19 ต.ค. | 20 ต.ค. | 21 ต.ค. | 22 ต.ค. | 23 ต.ค. | 24 ต.ค. | 25 ต.ค. | ค่าเฉลี่ยจำนวนรถ<br>ที่กระทำผิด |        |
|----------|-------------|---------------------|--------|--------|--------|--------|--------|--------|--------|--------|---------|---------|---------|---------|---------|---------|---------|---------|---------|---------|---------|---------|---------|---------|---------|---------|---------------------------------|--------|
| รถโดยสาร | ประจำทาง    | ความเร็วเกิน        | 4,142  | 3,877  | 3,700  | 3,742  | 3,929  | 3,538  | 4,004  | 4,310  | 4,200   | 3,894   | 3,742   | 4,090   | 4,223   | 3,824   | 4,293   | 4,159   | 3,839   | 3,779   | 3,898   | 3,886   | 4,281   | 4,064   | 4,288   | 4,080   | 4,091                           | 3,995  |
|          |             | ไม่แสดงตน           | 4,234  | 4,551  | 4,605  | 4,850  | 4,782  | 5,909  | 5,023  | 4,964  | 4,992   | 4,848   | 5,221   | 4,498   | 4,879   | 4,901   | 5,007   | 5,098   | 4,959   | 4,877   | 4,838   | 5,912   | 4,368   | 4,450   | 5,043   | 5,022   | 5,069                           | 4,916  |
|          |             | ชั่วโมงการทำงานเกิน | 5,059  | 4,957  | 4,705  | 4,491  | 4,714  | 4,925  | 6,020  | 5,937  | 6,014   | 5,422   | 5,619   | 5,205   | 5,476   | 4,982   | 6,045   | 5,854   | 5,176   | 4,732   | 5,031   | 4,280   | 5,382   | 4,512   | 5,360   | 5,862   | 5,587                           | 5,254  |
|          | ไม่ประจำทาง | ความเร็วเกิน        | 2,637  | 2,471  | 2,554  | 2,594  | 2,839  | 2,320  | 4,574  | 3,132  | 2,772   | 2,724   | 2,454   | 2,607   | 2,479   | 2,716   | 2,918   | 2,603   | 2,455   | 2,595   | 2,709   | 2,459   | 3,024   | 3,004   | 2,642   | 2,491   | 2,482                           | 2,730  |
|          |             | ไม่แสดงตน           | 3,404  | 4,525  | 4,522  | 4,702  | 4,487  | 8,338  | 4,580  | 3,897  | 4,548   | 4,340   | 4,388   | 4,452   | 3,528   | 4,035   | 3,778   | 4,482   | 4,278   | 4,374   | 4,247   | 8,028   | 4,364   | 3,807   | 3,431   | 4,157   | 3,970                           | 4,506  |
|          |             | ชั่วโมงการทำงานเกิน | 2,292  | 2,135  | 2,070  | 2,013  | 2,222  | 1,765  | 2,834  | 2,919  | 2,503   | 2,040   | 2,041   | 2,132   | 2,247   | 2,520   | 2,840   | 2,148   | 1,828   | 1,894   | 1,820   | 1,656   | 2,877   | 2,795   | 2,380   | 1,961   | 1,795                           | 2,229  |
|          | ส่วนบุคคล   | ความเร็วเกิน        | 8      | 8      | 7      | 7      | 5      | 4      | 7      | 4      | 4       | 12      | 8       | 7       | 5       | 6       | 7       | 6       | 6       | 6       | 6       | 6       | 5       | 8       | 7       | 3       | 4                               | 6      |
|          |             | ไม่แสดงตน           | 6      | 10     | 10     | 9      | 9      | 19     | 7      | 7      | 5       | 12      | 7       | 6       | 6       | 2       | 6       | 7       | 10      | 6       | 7       | 23      | 8       | 7       | 5       | 8       | 8                               | 8      |
|          |             | ชั่วโมงการทำงานเกิน | 2      | 0      | 1      | 2      | 1      | 1      | 4      | 3      | 2       | 6       | 3       | 5       | 2       | 4       | 4       | 1       | 2       | 3       | 3       | 4       | 2       | 3       | 1       | 0       | 2                               | 2      |
| รถบรรทุก | ประจำทาง    | ความเร็วเกิน        | 398    | 513    | 594    | 615    | 646    | 418    | 547    | 356    | 595     | 675     | 708     | 715     | 497     | 545     | 400     | 566     | 646     | 689     | 745     | 639     | 718     | 415     | 425     | 628     | 829                             | 581    |
|          |             | ไม่แสดงตน           | 11,488 | 17,343 | 19,011 | 19,540 | 18,601 | 21,608 | 16,964 | 10,756 | 17,463  | 19,840  | 20,401  | 20,188  | 14,394  | 15,606  | 10,298  | 17,693  | 20,067  | 20,699  | 20,553  | 23,360  | 18,375  | 11,674  | 12,531  | 18,864  | 19,885                          | 17,488 |
|          |             | ชั่วโมงการทำงานเกิน | 11,613 | 14,760 | 17,408 | 17,621 | 16,213 | 10,686 | 15,378 | 11,069 | 14,250  | 17,507  | 18,579  | 18,265  | 14,240  | 13,468  | 10,457  | 14,150  | 17,636  | 18,483  | 18,055  | 13,583  | 17,518  | 11,502  | 11,576  | 15,814  | 17,727                          | 15,102 |
|          | ส่วนบุคคล   | ความเร็วเกิน        | 416    | 449    | 431    | 493    | 488    | 480    | 474    | 386    | 511     | 554     | 559     | 563     | 404     | 520     | 410     | 527     | 536     | 562     | 602     | 505     | 622     | 418     | 522     | 551     | 590                             | 503    |
|          |             | ไม่แสดงตน           | 4,959  | 6,961  | 7,041  | 7,158  | 6,616  | 9,260  | 6,951  | 4,968  | 6,957   | 7,540   | 7,554   | 7,598   | 5,838   | 6,731   | 4,992   | 7,104   | 7,565   | 7,864   | 7,735   | 10,202  | 7,346   | 5,231   | 6,089   | 7,566   | 7,279                           | 7,004  |
|          |             | ชั่วโมงการทำงานเกิน | 5,379  | 6,254  | 6,456  | 6,433  | 5,731  | 4,119  | 6,381  | 5,185  | 6,376   | 6,831   | 6,796   | 6,854   | 5,743   | 6,246   | 5,167   | 6,475   | 6,942   | 6,967   | 6,987   | 5,223   | 7,342   | 5,484   | 6,139   | 6,802   | 6,541                           | 6,194  |

รายงานสถิติการกระทำความผิดจากระบบ GPS รถทุกประเภท ทั่วประเทศ

เดือน ตุลาคม 2560

หน่วย : ร้อยละ

| วันที่                  |                     | 1 ต.ค.              | 2 ต.ค. | 3 ต.ค. | 4 ต.ค. | 5 ต.ค. | 6 ต.ค. | 7 ต.ค. | 8 ต.ค. | 9 ต.ค. | 10 ต.ค. | 11 ต.ค. | 12 ต.ค. | 13 ต.ค. | 14 ต.ค. | 15 ต.ค. | 16 ต.ค. | 17 ต.ค. | 18 ต.ค. | 19 ต.ค. | 20 ต.ค. | 21 ต.ค. | 22 ต.ค. | 23 ต.ค. | 24 ต.ค. | 25 ต.ค. | ค่าเฉลี่ยร้อยละรถที่กระทำความผิด |       |
|-------------------------|---------------------|---------------------|--------|--------|--------|--------|--------|--------|--------|--------|---------|---------|---------|---------|---------|---------|---------|---------|---------|---------|---------|---------|---------|---------|---------|---------|----------------------------------|-------|
| รถโดยสาร                | ประจำทาง            | ความเร็วเกิน        | 22.55  | 21.14  | 20.20  | 20.45  | 21.52  | 19.38  | 21.94  | 23.62  | 23.03   | 21.36   | 20.54   | 22.46   | 23.20   | 21.01   | 23.58   | 22.85   | 21.10   | 20.77   | 21.44   | 21.37   | 23.55   | 22.12   | 23.61   | 22.47   | 22.54                            | 21.91 |
|                         |                     | ไม่แสดงตน           | 23.05  | 24.81  | 25.14  | 26.50  | 26.19  | 32.37  | 27.52  | 27.20  | 27.38   | 26.60   | 28.66   | 24.70   | 26.80   | 26.92   | 27.50   | 28.01   | 27.25   | 26.80   | 26.60   | 32.51   | 24.03   | 24.22   | 27.77   | 27.65   | 27.93                            | 26.96 |
|                         |                     | ชั่วโมงการทำงานเกิน | 27.54  | 27.02  | 25.68  | 24.54  | 25.82  | 26.98  | 32.99  | 32.53  | 32.98   | 29.75   | 30.84   | 28.59   | 30.08   | 27.37   | 33.21   | 32.17   | 28.44   | 26.01   | 27.67   | 23.54   | 29.61   | 24.56   | 29.51   | 32.28   | 30.78                            | 28.82 |
|                         | ไม่ประจำทาง         | ความเร็วเกิน        | 6.61   | 6.20   | 6.43   | 6.55   | 7.20   | 5.88   | 11.60  | 7.94   | 7.03    | 6.92    | 6.23    | 6.63    | 6.31    | 6.91    | 7.43    | 6.63    | 6.25    | 6.61    | 6.90    | 6.27    | 7.72    | 7.67    | 6.74    | 6.36    | 6.34                             | 6.93  |
|                         |                     | ไม่แสดงตน           | 8.53   | 11.36  | 11.38  | 11.87  | 11.38  | 21.14  | 11.62  | 9.89   | 11.54   | 11.02   | 11.14   | 11.33   | 8.98    | 10.27   | 9.61    | 11.41   | 10.89   | 11.14   | 10.82   | 20.48   | 11.14   | 9.72    | 8.76    | 10.62   | 10.14                            | 11.45 |
|                         |                     | ชั่วโมงการทำงานเกิน | 5.75   | 5.36   | 5.21   | 5.08   | 5.63   | 4.48   | 7.19   | 7.40   | 6.35    | 5.18    | 5.18    | 5.42    | 5.72    | 6.41    | 7.23    | 5.47    | 4.65    | 4.82    | 4.63    | 4.23    | 7.34    | 7.13    | 6.08    | 5.01    | 4.59                             | 5.66  |
| รถบรรทุก                | ไม่ประจำทาง         | ความเร็วเกิน        | 0.52   | 0.67   | 0.78   | 0.81   | 0.85   | 0.55   | 0.72   | 0.47   | 0.79    | 0.90    | 0.94    | 0.95    | 0.66    | 0.72    | 0.53    | 0.75    | 0.86    | 0.92    | 0.99    | 0.85    | 0.96    | 0.55    | 0.57    | 0.84    | 1.11                             | 0.77  |
|                         |                     | ไม่แสดงตน           | 15.06  | 22.76  | 25.09  | 25.81  | 24.61  | 28.61  | 22.47  | 14.25  | 23.15   | 26.31   | 27.08   | 26.82   | 19.13   | 20.74   | 13.69   | 23.53   | 26.70   | 27.55   | 27.37   | 31.11   | 24.47   | 15.55   | 16.69   | 25.14   | 26.51                            | 23.20 |
|                         |                     | ชั่วโมงการทำงานเกิน | 15.23  | 19.37  | 22.97  | 23.28  | 21.45  | 14.15  | 20.37  | 14.66  | 18.89   | 23.21   | 24.66   | 24.27   | 18.92   | 17.90   | 13.90   | 18.82   | 23.47   | 24.60   | 24.04   | 18.09   | 23.33   | 15.32   | 15.42   | 21.08   | 23.63                            | 20.04 |
|                         | ส่วนบุคคล           | ความเร็วเกิน        | 0.83   | 0.89   | 0.86   | 0.99   | 0.98   | 0.96   | 0.95   | 0.78   | 1.03    | 1.11    | 1.13    | 1.14    | 0.82    | 1.05    | 0.83    | 1.06    | 1.08    | 1.14    | 1.22    | 1.02    | 1.26    | 0.85    | 1.06    | 1.12    | 1.19                             | 1.01  |
|                         |                     | ไม่แสดงตน           | 9.84   | 13.83  | 14.09  | 14.35  | 13.29  | 18.61  | 13.97  | 9.98   | 13.99   | 15.16   | 15.22   | 15.33   | 11.78   | 13.59   | 10.08   | 14.35   | 15.29   | 15.90   | 15.64   | 20.65   | 14.87   | 10.59   | 12.33   | 15.32   | 14.74                            | 14.11 |
|                         |                     | ชั่วโมงการทำงานเกิน | 10.67  | 12.42  | 12.92  | 12.90  | 11.51  | 8.28   | 12.82  | 10.42  | 12.82   | 13.74   | 13.69   | 13.83   | 11.59   | 12.61   | 10.43   | 13.08   | 14.03   | 14.08   | 14.13   | 10.57   | 14.86   | 11.10   | 12.43   | 13.77   | 13.25                            | 12.48 |
| ค่าเฉลี่ยรวมรถทุกประเภท | ความเร็วเกิน        | 4.11                | 3.96   | 3.96   | 4.06   | 4.32   | 3.69   | 5.25   | 4.47   | 4.42   | 4.29    | 4.09    | 4.37    | 4.17    | 4.17    | 4.40    | 4.31    | 4.10    | 4.19    | 4.37    | 4.12    | 4.75    | 4.34    | 4.33    | 4.26    | 4.40    | 4.28                             |       |
|                         | ไม่แสดงตน           | 13.02               | 18.07  | 19.14  | 19.75  | 18.84  | 24.66  | 18.32  | 13.44  | 18.57  | 20.01   | 20.57   | 20.15   | 15.71   | 17.16   | 13.21   | 18.87   | 20.24   | 20.77   | 20.53   | 26.12   | 18.95   | 13.82   | 14.90   | 19.59   | 19.93   | 18.57                            |       |
|                         | ชั่วโมงการทำงานเกิน | 13.16               | 15.21  | 16.67  | 16.65  | 15.78  | 11.75  | 16.74  | 13.73  | 15.94  | 17.40   | 18.09   | 17.80   | 15.20   | 14.93   | 13.45   | 15.71   | 17.34   | 17.62   | 17.52   | 13.61   | 18.21   | 13.35   | 14.00   | 16.75   | 17.42   | 15.76                            |       |

รายงานสถิติการกระทำความผิดจากระบบ GPS รถทุกประเภท กรุงเทพมหานคร

เดือน กันยายน 2560

หน่วย : คัน

| วันที่   |             | 1 ต.ค.              | 2 ต.ค. | 3 ต.ค. | 4 ต.ค. | 5 ต.ค. | 6 ต.ค. | 7 ต.ค. | 8 ต.ค. | 9 ต.ค. | 10 ต.ค. | 11 ต.ค. | 12 ต.ค. | 13 ต.ค. | 14 ต.ค. | 15 ต.ค. | 16 ต.ค. | 17 ต.ค. | 18 ต.ค. | 19 ต.ค. | 20 ต.ค. | 21 ต.ค. | 22 ต.ค. | 23 ต.ค. | 24 ต.ค. | 25 ต.ค. | ค่าเฉลี่ยจำนวนรถ<br>ที่กระทำความผิด |       |
|----------|-------------|---------------------|--------|--------|--------|--------|--------|--------|--------|--------|---------|---------|---------|---------|---------|---------|---------|---------|---------|---------|---------|---------|---------|---------|---------|---------|-------------------------------------|-------|
| รถโดยสาร | ประจำทาง    | ความเร็วเกิน        | 858    | 713    | 692    | 735    | 711    | 582    | 725    | 969    | 817     | 775     | 647     | 798     | 929     | 711     | 922     | 816     | 751     | 761     | 730     | 635     | 840     | 840     | 926     | 709     | 778                                 | 775   |
|          |             | ไม่แสดงตน           | 1,599  | 1,797  | 2,024  | 2,059  | 2,288  | 2,611  | 2,443  | 2,414  | 2,498   | 2,403   | 2,593   | 1,867   | 2,336   | 2,343   | 2,481   | 2,548   | 2,438   | 2,366   | 2,377   | 2,347   | 1,767   | 1,972   | 2,430   | 2,472   | 2,476                               | 2,278 |
|          |             | ชั่วโมงการทำงานเกิน | 2,007  | 2,044  | 1,875  | 1,725  | 1,959  | 1,729  | 2,723  | 2,613  | 2,974   | 2,657   | 2,838   | 2,240   | 2,077   | 2,135   | 2,785   | 2,852   | 2,446   | 2,098   | 2,375   | 1,480   | 1,945   | 1,536   | 2,238   | 2,895   | 2,737                               | 2,279 |
|          | ไม่ประจำทาง | ความเร็วเกิน        | 553    | 493    | 495    | 505    | 470    | 404    | 515    | 630    | 548     | 531     | 468     | 483     | 478     | 480     | 595     | 511     | 456     | 474     | 545     | 398     | 481     | 518     | 512     | 444     | 487                                 | 499   |
|          |             | ไม่แสดงตน           | 957    | 1,299  | 1,220  | 1,299  | 1,245  | 1,538  | 1,311  | 1,114  | 1,314   | 1,152   | 1,239   | 1,307   | 968     | 1,112   | 1,081   | 1,310   | 1,159   | 1,245   | 1,162   | 1,403   | 1,177   | 1,040   | 932     | 1,164   | 1,133                               | 1,195 |
|          |             | ชั่วโมงการทำงานเกิน | 506    | 530    | 516    | 469    | 509    | 400    | 559    | 708    | 600     | 452     | 537     | 590     | 433     | 512     | 708     | 596     | 454     | 452     | 418     | 398     | 523     | 573     | 546     | 490     | 485                                 | 519   |
|          | ส่วนบุคคล   | ความเร็วเกิน        | 2      | 0      | 1      | 3      | 0      | 0      | 1      | 0      | 1       | 2       | 1       | 2       | 2       | 2       | 1       | 2       | 2       | 1       | 2       | 0       | 0       | 2       | 2       | 1       | 3                                   | 1     |
|          |             | ไม่แสดงตน           | 2      | 2      | 2      | 4      | 2      | 1      | 1      | 1      | 3       | 5       | 2       | 2       | 5       | 0       | 6       | 2       | 7       | 4       | 4       | 5       | 2       | 3       | 0       | 3       | 1                                   | 3     |
|          |             | ชั่วโมงการทำงานเกิน | 0      | 0      | 0      | 0      | 0      | 0      | 0      | 1      | 0       | 2       | 1       | 2       | 0       | 1       | 3       | 1       | 1       | 2       | 1       | 0       | 0       | 0       | 0       | 0       | 0                                   | 1     |
| รถบรรทุก | ไม่ประจำทาง | ความเร็วเกิน        | 18     | 53     | 53     | 62     | 55     | 35     | 53     | 28     | 57      | 66      | 69      | 67      | 39      | 49      | 34      | 48      | 82      | 83      | 77      | 87      | 76      | 39      | 40      | 60      | 76                                  | 56    |
|          |             | ไม่แสดงตน           | 3,873  | 7,008  | 7,814  | 8,164  | 7,831  | 7,355  | 6,844  | 3,643  | 7,216   | 8,421   | 8,493   | 8,648   | 5,382   | 6,271   | 3,466   | 7,318   | 8,352   | 8,675   | 8,611   | 8,512   | 7,673   | 4,023   | 4,444   | 7,895   | 8,626                               | 6,982 |
|          |             | ชั่วโมงการทำงานเกิน | 2,082  | 3,043  | 3,639  | 3,749  | 3,380  | 1,688  | 3,153  | 1,830  | 2,900   | 3,768   | 3,989   | 4,318   | 2,708   | 2,647   | 1,736   | 2,877   | 3,573   | 3,949   | 3,868   | 2,548   | 3,900   | 2,059   | 1,979   | 3,362   | 4,078                               | 3,073 |
|          | ส่วนบุคคล   | ความเร็วเกิน        | 29     | 29     | 30     | 37     | 32     | 26     | 35     | 33     | 36      | 47      | 45      | 38      | 35      | 36      | 40      | 29      | 48      | 43      | 51      | 52      | 62      | 46      | 46      | 37      | 48                                  | 40    |
|          |             | ไม่แสดงตน           | 1,116  | 1,763  | 1,739  | 1,864  | 1,765  | 1,617  | 1,723  | 1,087  | 1,774   | 1,925   | 1,913   | 1,925   | 1,278   | 1,634   | 1,049   | 1,778   | 1,883   | 1,976   | 1,976   | 1,929   | 1,793   | 1,117   | 1,214   | 1,904   | 1,769                               | 1,660 |
|          |             | ชั่วโมงการทำงานเกิน | 695    | 895    | 892    | 935    | 805    | 481    | 903    | 696    | 891     | 1,004   | 989     | 1,018   | 733     | 854     | 621     | 838     | 927     | 984     | 948     | 738     | 1,098   | 700     | 721     | 1,015   | 920                                 | 852   |

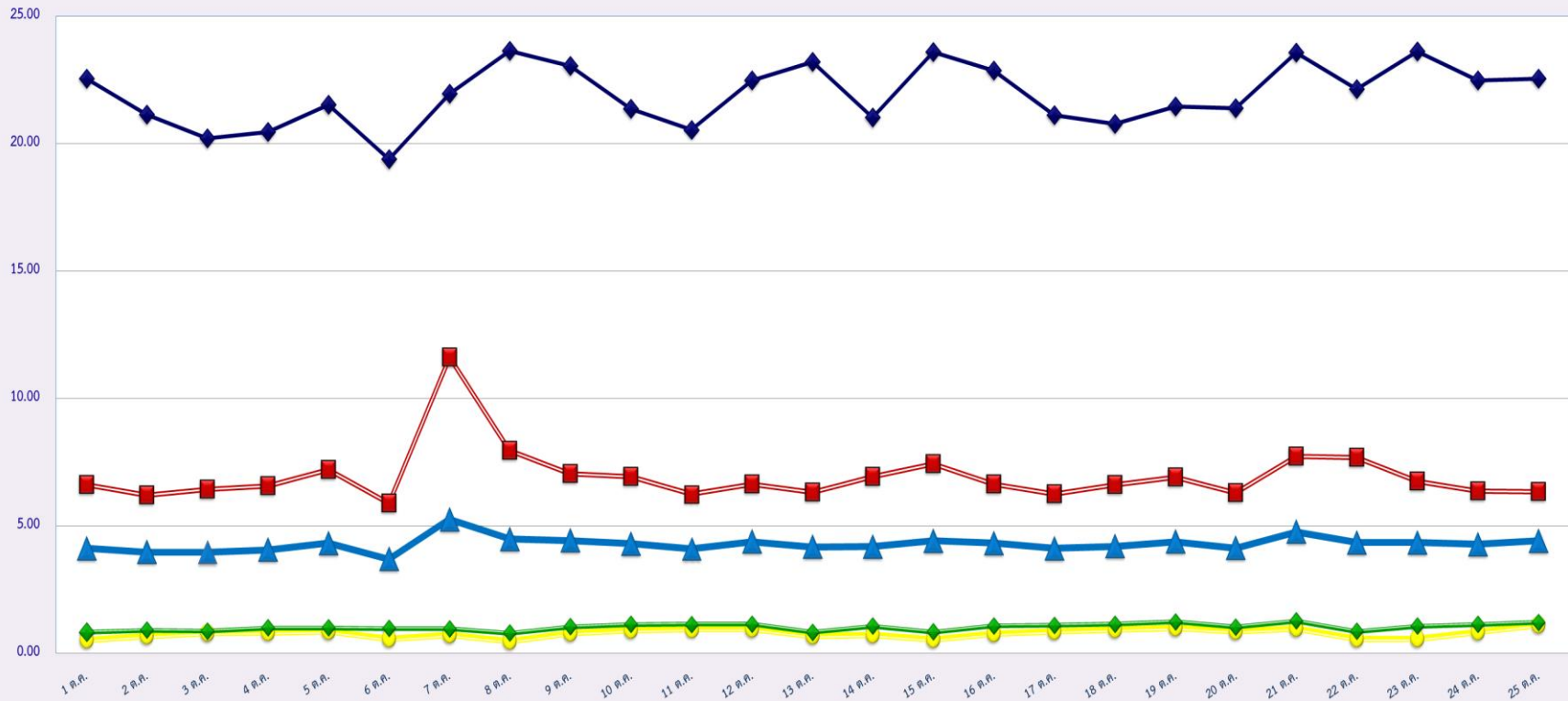
รายงานสถิติความเร็วเกินของรถตู้โดยสารประจำทาง หมวด 2 (ขส.)

ประจำเดือน ตุลาคม 2560

| พื้นที่       |            | วันที่ |        |        |        |        |        |        |        |        |         |         |         |         |         |         |         |         |         |         |         |         |         |         |         |         |
|---------------|------------|--------|--------|--------|--------|--------|--------|--------|--------|--------|---------|---------|---------|---------|---------|---------|---------|---------|---------|---------|---------|---------|---------|---------|---------|---------|
|               |            | 1 ต.ค. | 2 ต.ค. | 3 ต.ค. | 4 ต.ค. | 5 ต.ค. | 6 ต.ค. | 7 ต.ค. | 8 ต.ค. | 9 ต.ค. | 10 ต.ค. | 11 ต.ค. | 12 ต.ค. | 13 ต.ค. | 14 ต.ค. | 15 ต.ค. | 16 ต.ค. | 17 ต.ค. | 18 ต.ค. | 19 ต.ค. | 20 ต.ค. | 21 ต.ค. | 22 ต.ค. | 23 ต.ค. | 24 ต.ค. | 25 ต.ค. |
| กรุงเทพมหานคร | จำนวน(คัน) | 478    | 326    | 308    | 344    | 347    | 301    | 377    | 568    | 365    | 346     | 303     | 378     | 537     | 392     | 572     | 385     | 332     | 342     | 330     | 312     | 480     | 487     | 560     | 350     | 363     |
|               | ร้อยละ     | 9.24   | 6.30   | 5.95   | 6.65   | 6.71   | 5.82   | 7.29   | 10.99  | 7.06   | 6.70    | 5.87    | 7.33    | 10.42   | 7.60    | 11.09   | 7.47    | 6.44    | 6.63    | 6.41    | 6.06    | 9.32    | 9.46    | 10.88   | 6.80    | 7.06    |
| ทั่วประเทศ    | จำนวน(คัน) | 1,887  | 1,706  | 1,626  | 1,612  | 1,739  | 1,653  | 1,768  | 1,885  | 1,792  | 1,644   | 1,601   | 1,777   | 1,872   | 1,669   | 1,879   | 1,792   | 1,648   | 1,631   | 1,702   | 1,727   | 1,884   | 1,789   | 1,924   | 1,809   | 1,734   |
|               | ร้อยละ     | 36.46  | 32.97  | 31.42  | 31.16  | 33.64  | 31.98  | 34.20  | 36.47  | 34.68  | 31.84   | 31.00   | 34.46   | 36.31   | 32.37   | 36.44   | 34.76   | 31.97   | 31.63   | 33.04   | 33.52   | 36.60   | 34.75   | 37.39   | 35.16   | 33.71   |

สถิติรถที่มีความเร็วเกินในรถแต่ละประเภท (ร้อยละ)

ร้อยละ



ตุลาคม 2560

◆ รถโดยสารประจำทาง

■ รถโดยสารไม่ประจำทาง

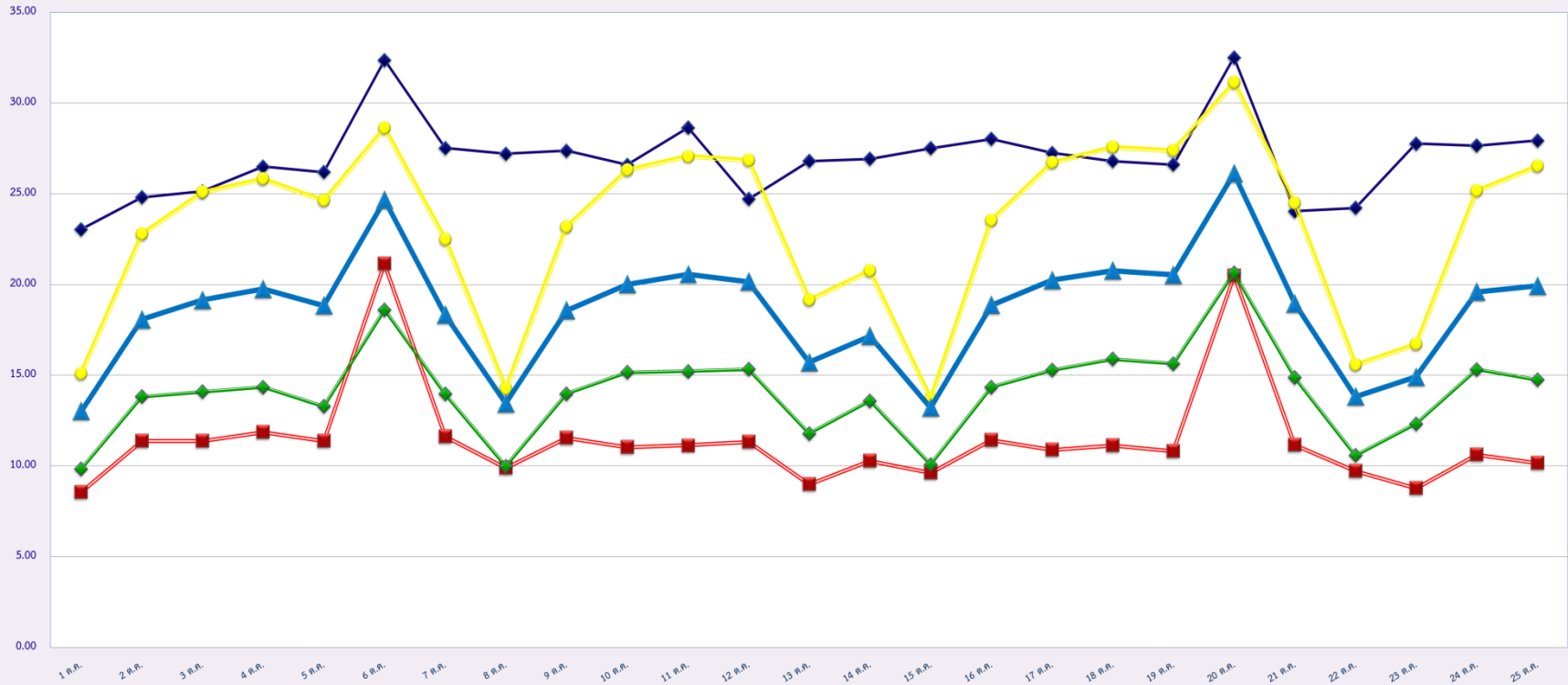
● รถบรรทุกไม่ประจำทาง

◆ รถบรรทุกส่วนบุคคล

▲ ค่าเฉลี่ยร้อยละ

สถิติการไม่แสดงตนของพนักงานขับรถในแต่ละประเภท (ร้อยละ)

ร้อยละ

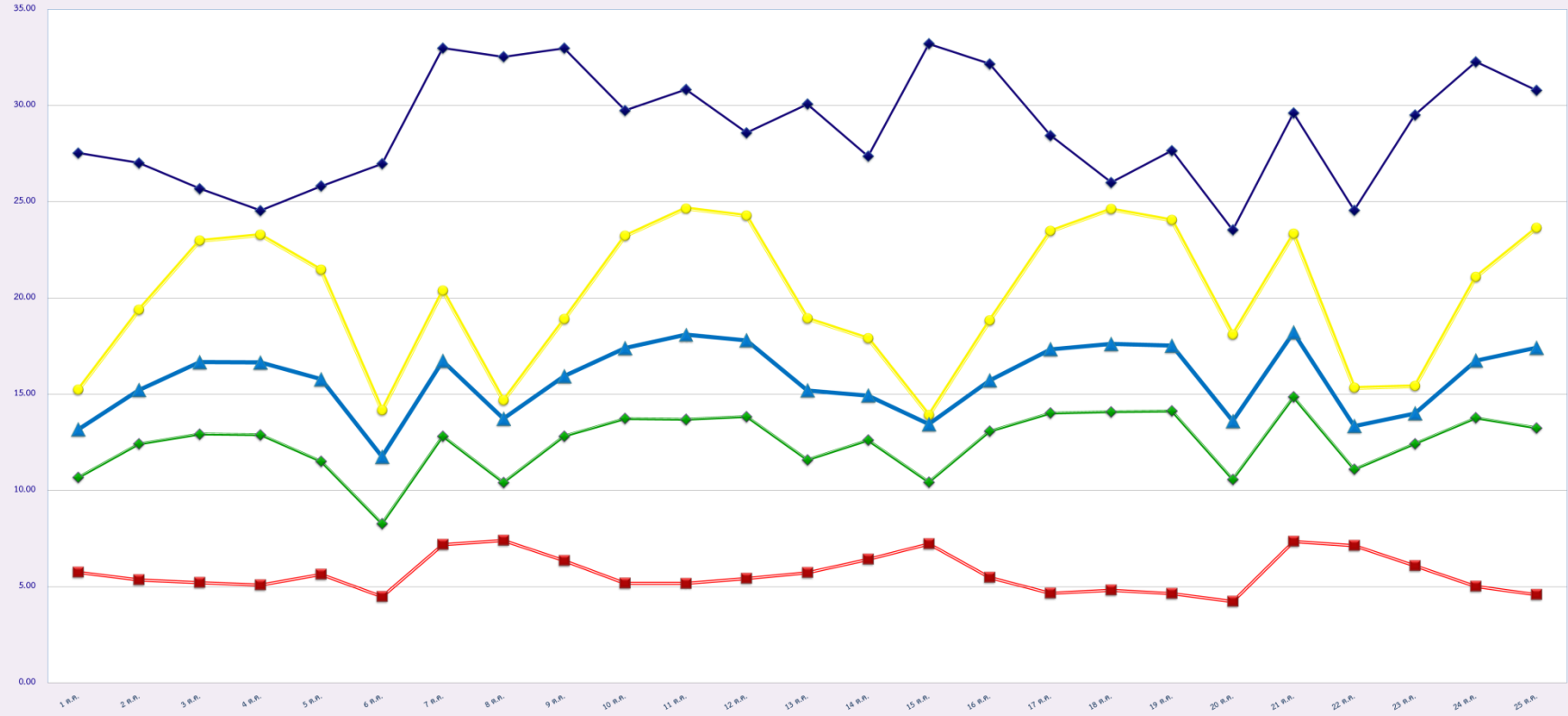


ตุลาคม 2560

- ◆ รถโดยสารประจำทาง
- รถโดยสารไม่ประจำทาง
- รถบรรทุกไม่ประจำทาง
- ◆ รถบรรทุกส่วนบุคคล
- ▲ ค่าเฉลี่ยร้อยละ

สถิติระยะเวลาการทำงานเกินของพนักงานขับรถในแต่ละประเภท (ร้อยละ)

ร้อยละ



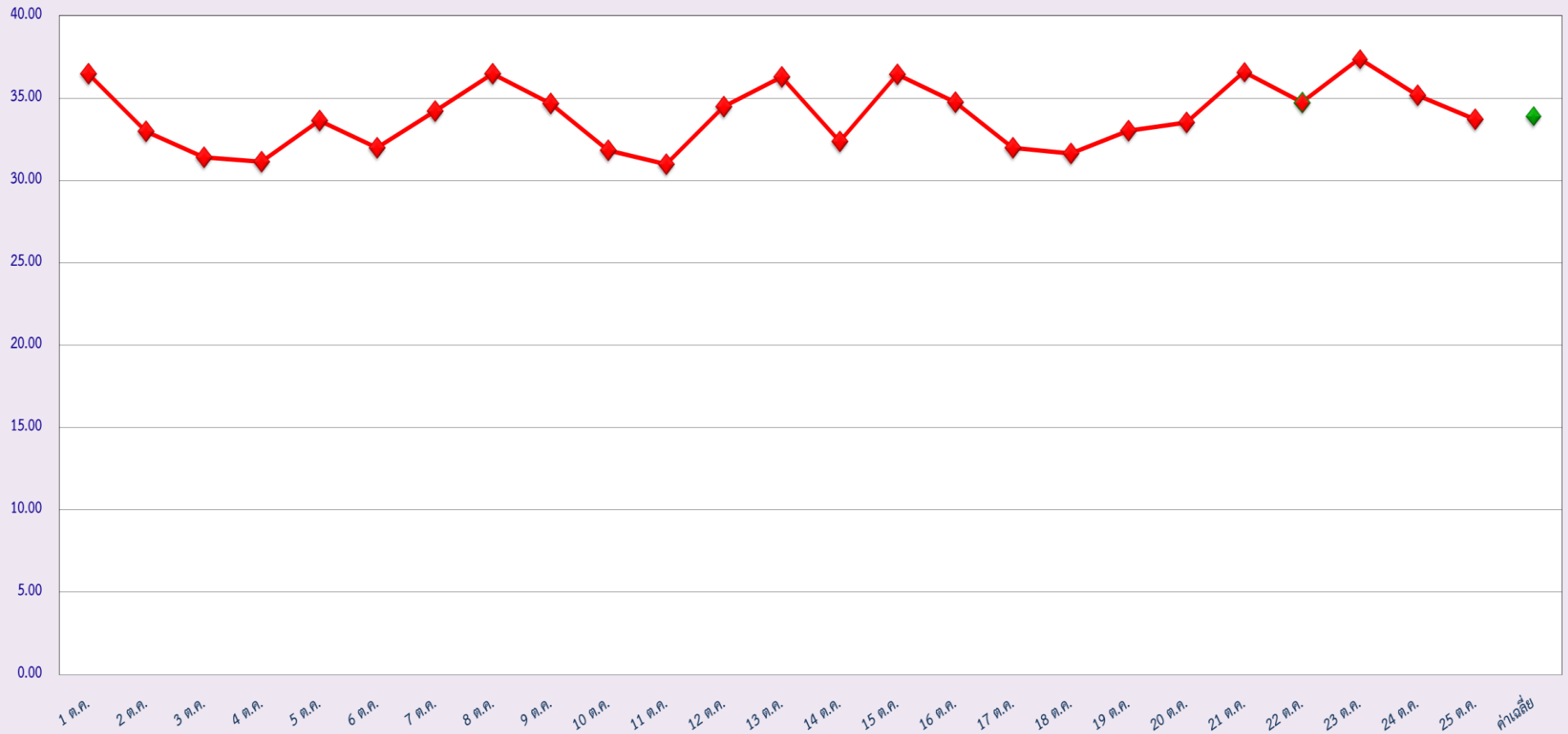
ตุลาคม 2560

- ◆ รถโดยสารประจำทาง
- รถโดยสารไม่ประจำทาง
- รถบรรทุกไม่ประจำทาง
- ◆ รถบรรทุกส่วนบุคคล
- ▲ ทำงานเกินร้อยละ



สถิติรถตู้โดยสารประจำทาง หมวด 2(บขส.)ที่มีความเร็วเกิน (ร้อยละ)

ร้อยละ



ตุลาคม 2560